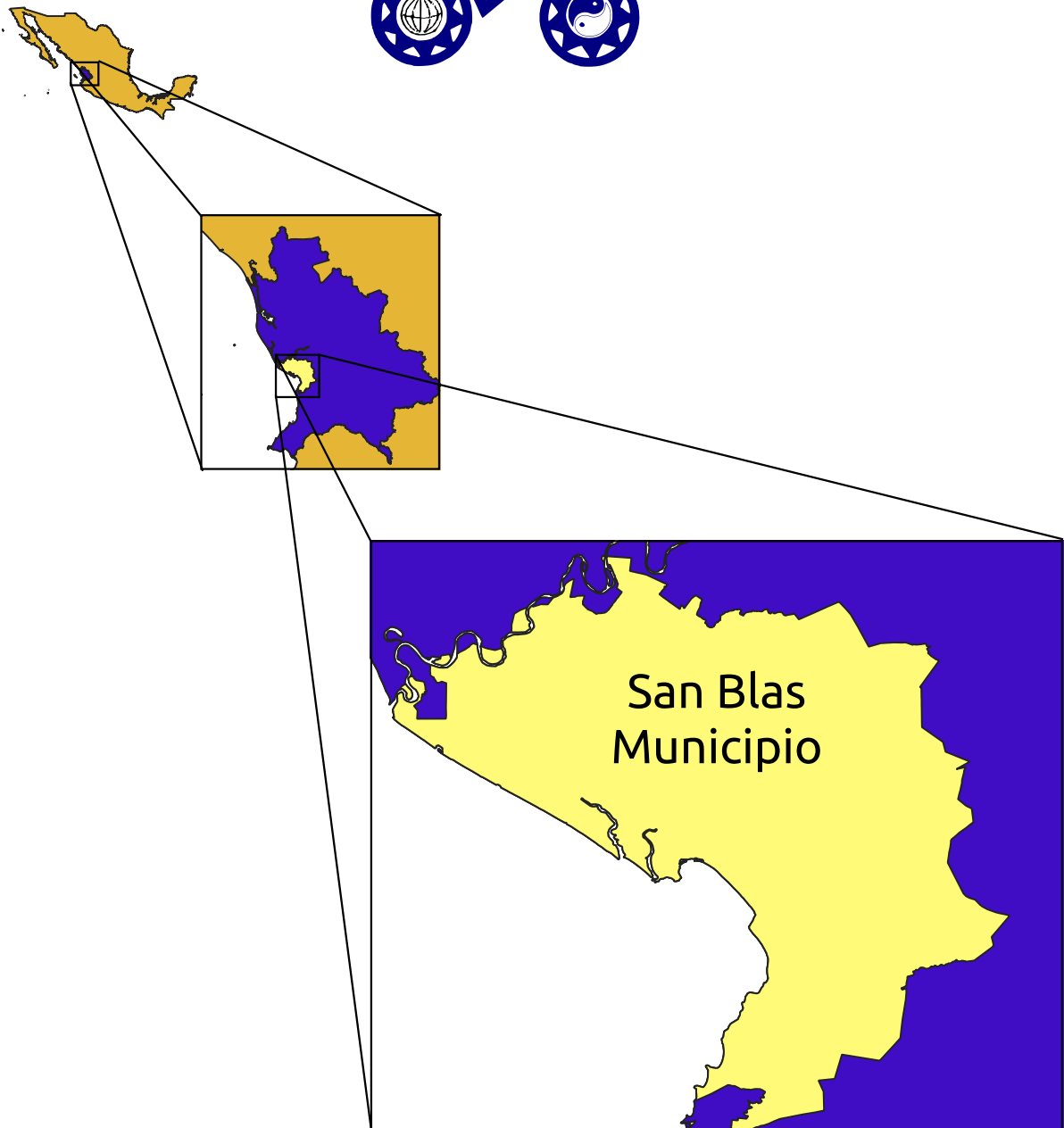
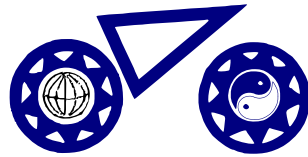


# Recorridos en Bici

## San Blas, Nayarit, Mexico

### Bicycle Trips



El municipio de San Blas se encuentra en el límite entre la cordillera del Eje Volcánico y el delta del Río Santiago. Esta ubicación proporciona al municipio un paisaje inusualmente variado y un régimen ecológico dentro de un área relativamente pequeña. El resultado es un entorno extremadamente interesante para los entusiastas del ciclismo. Este documento proporciona mapas de una pequeña muestra de las muchas rutas en bicicleta posibles disponibles en la zona, mientras intenta presentar viajes con un rango de longitudes y dificultad técnica. Cada mapa va acompañado de un perfil vertical que muestra la elevación y la distancia de la ruta. Las rutas que se muestran en los mapas están codificadas por colores para mostrar el estado de la carretera: rojo para caminos pavimentados, verde para caminos de tierra o empiedrados y amarillo para caminos agrícolas o carriles para bicicletas.

Se puede descargar un archivo PDF de este documento y archivos GPX para cada uno de los viajes desde <http://www.sanblasbici.com/>. Si está viendo este documento en una computadora, los archivos GPX también se pueden descargar haciendo clic en los enlaces a continuación.

Diviértete, mantente a salvo!

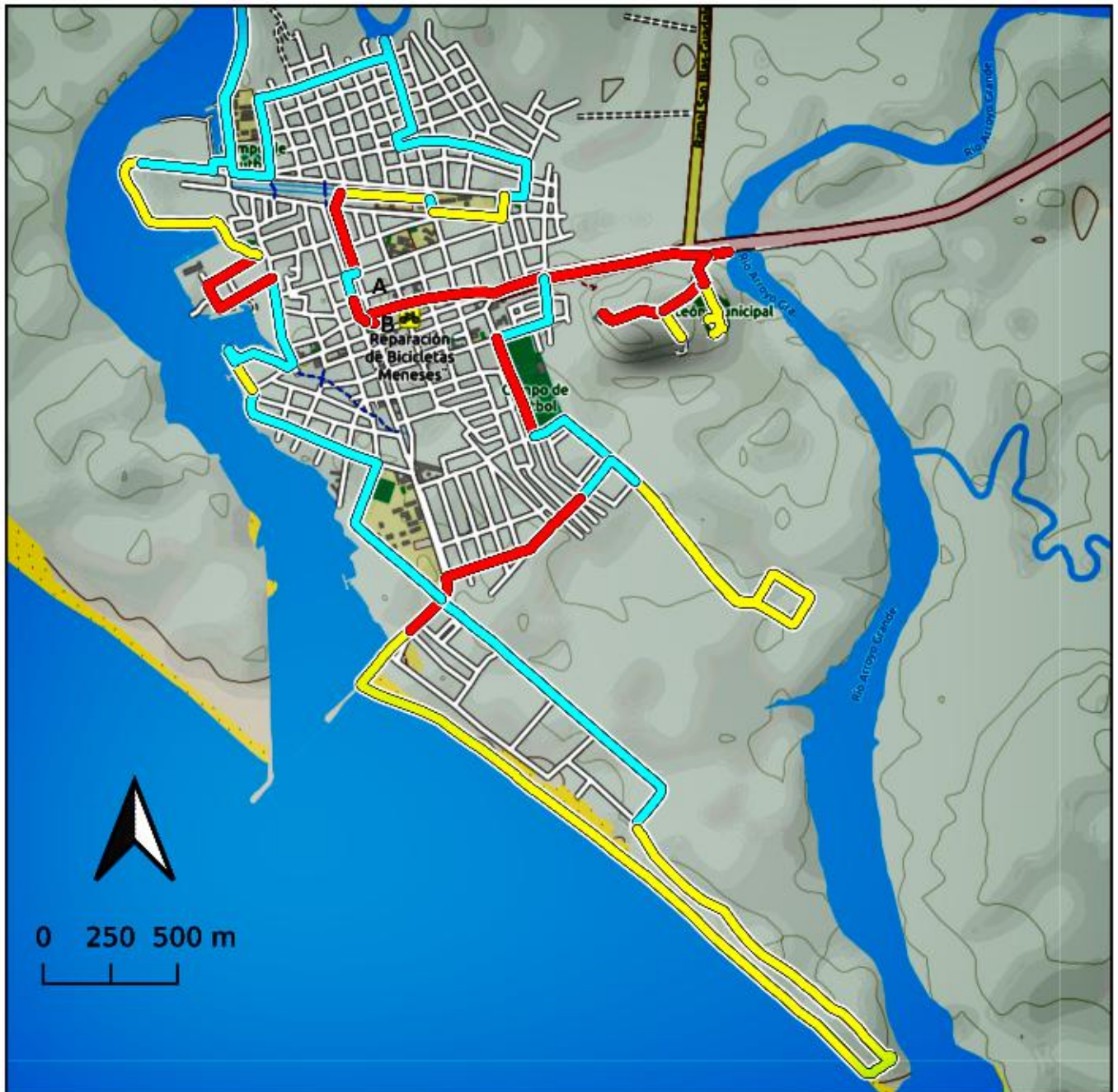
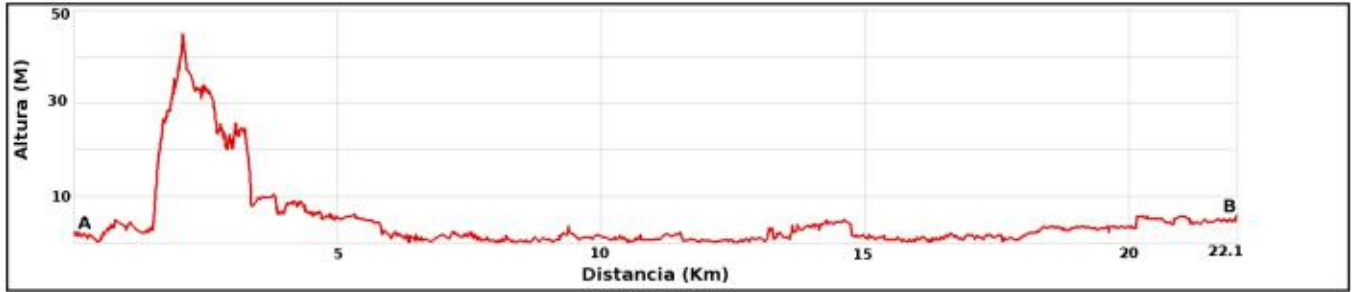
- [1: Puerto De San Blas](#)
- [2: El Infernillo - Cocodrilaro - Matanchen](#)
- [3: Tecuitata - El Cora - El Llano](#)
- [4: La Libertad - Singayta](#)
- [5: Matanchen - Cocodrilaro - Aticama](#)
- [6: La Palma](#)
- [7: Chacalilla - Guadalupe Victoria](#)
- [8: La Libertad - Mecatan - Matanchen](#)
- [9: Singayta 4 Senderos - 4 Trails](#)
- [10: Jalcocotan - El Infernillo](#)
- [11: Jalcocotan - Cerro La Cebadilla - La Palma](#)
- [12: Las Palmas - El Pintadeño - Huaynamoto - Mecatan](#)
- [13: Jalcocotan - 2 Senderos / 2 Trails - La Palma & Matanchen](#)
- [14: Singayta - El Infernillo - La Libertad](#)
- [15: Carreteras Pavimentadas - Sur / Paved Roads - South](#)
- [16: Carreteras Pavimentadas - Norte / Paved Roads - North](#)

San Blas Municipality is located on the boundary between the Volcanic Axis mountain range and the delta of the Rio Santiago. This location provides the municipality an unusually varied landscape and ecological regime within a relatively small area. The result is an extremely interesting environment for the bicycle enthusiast. This document provides maps of a small sample of the many possible bicycle routes available in the area, while attempting to present trips with a range of lengths and technical difficulty. Each map is accompanied by a vertical profile showing the elevation and the distance of the route. The routes shown on the maps are color coded to show the road condition: red for paved roads, green for dirt or cobblestone roads, and yellow for farm tracks or bike paths.

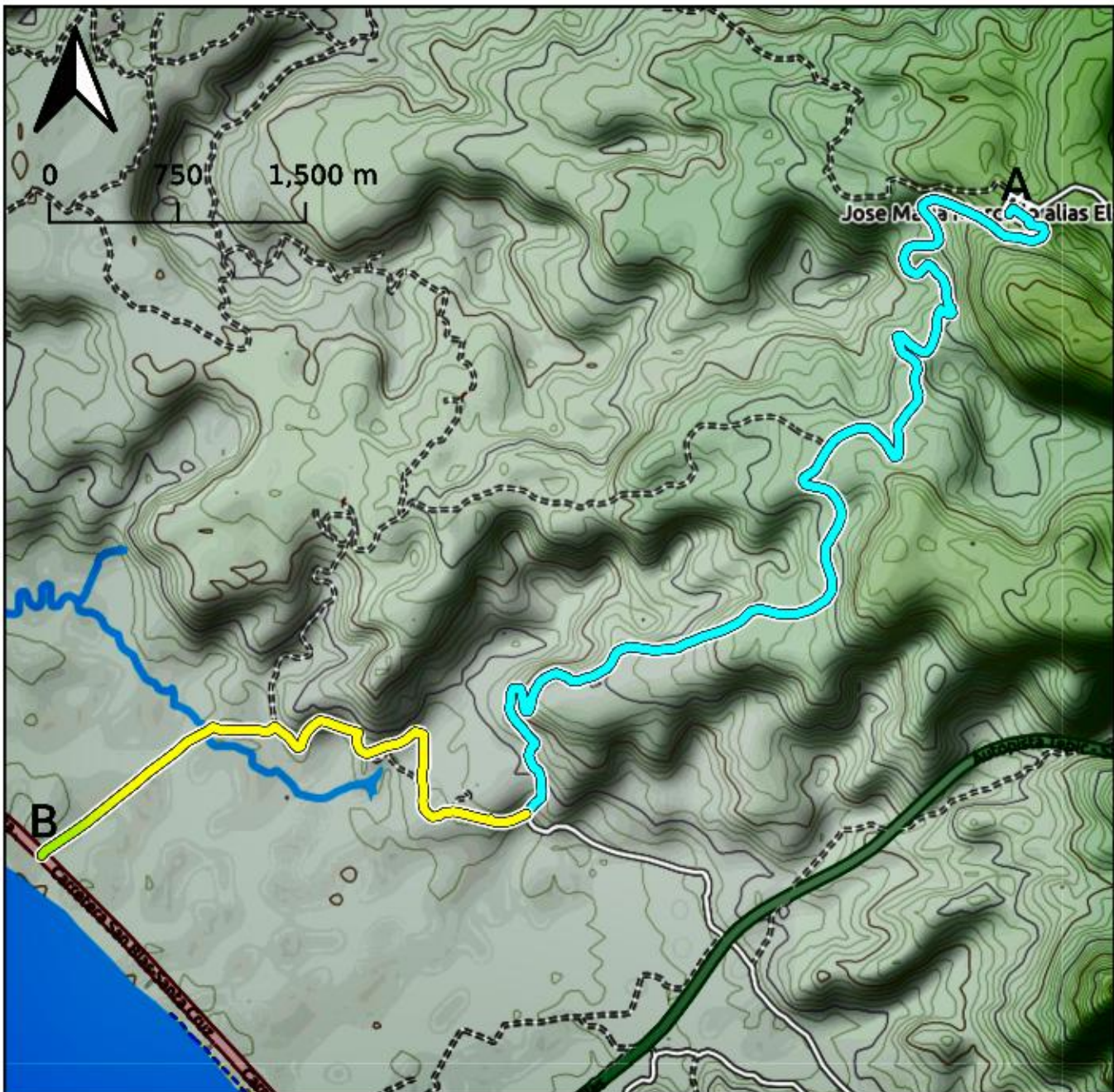
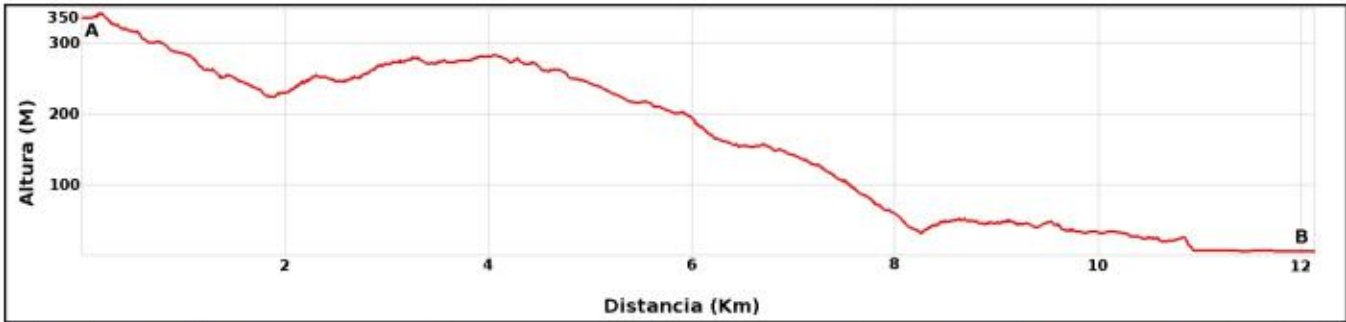
A PDF file of this document and GPX files for each of the trips can be downloaded from <http://www.sanblasbici.com/>. If you are viewing this document on a computer the GPX files can also be downloaded by clicking on the links below.

Have fun, be safe!

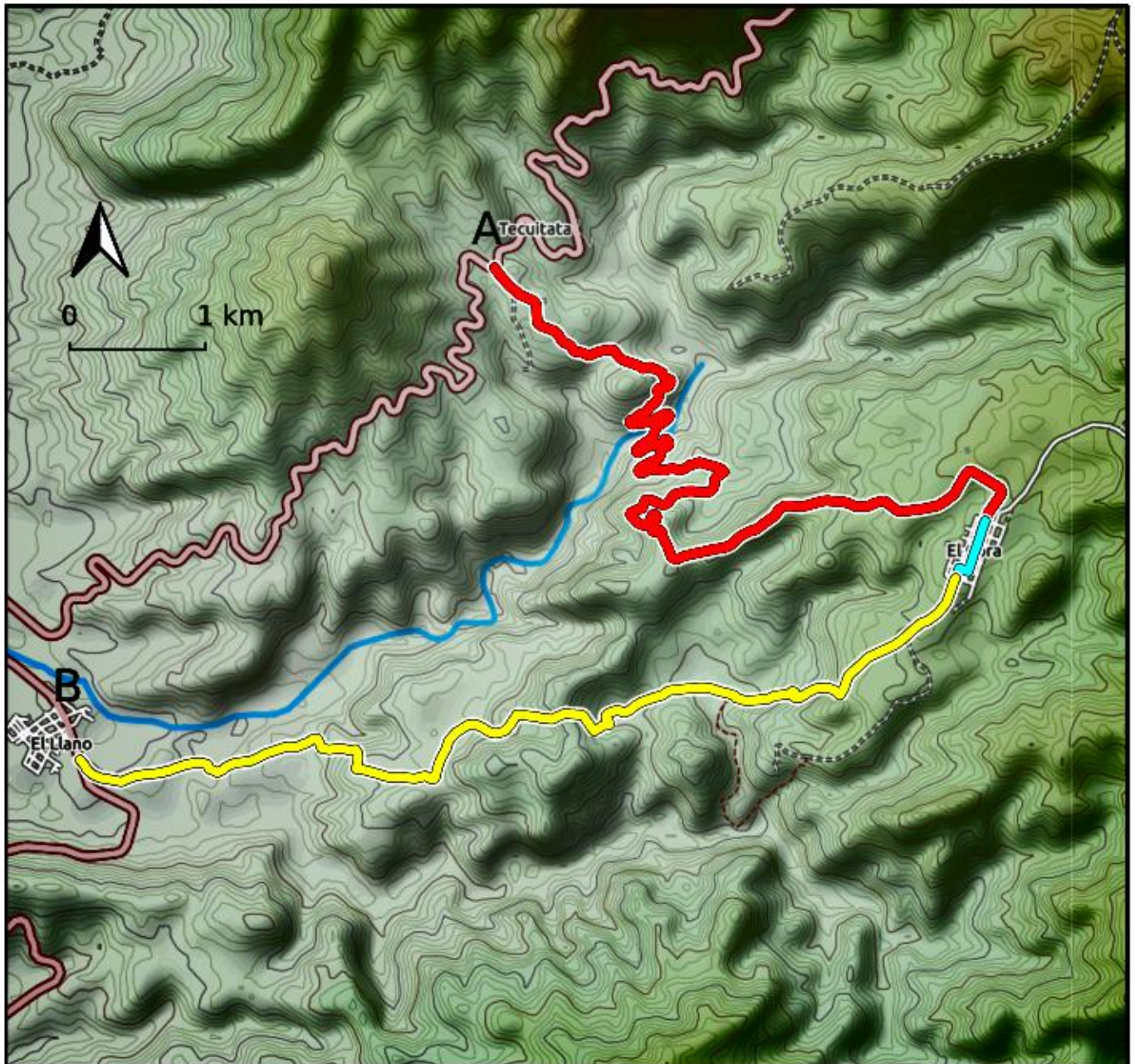
# 1: Puerto De San Blas



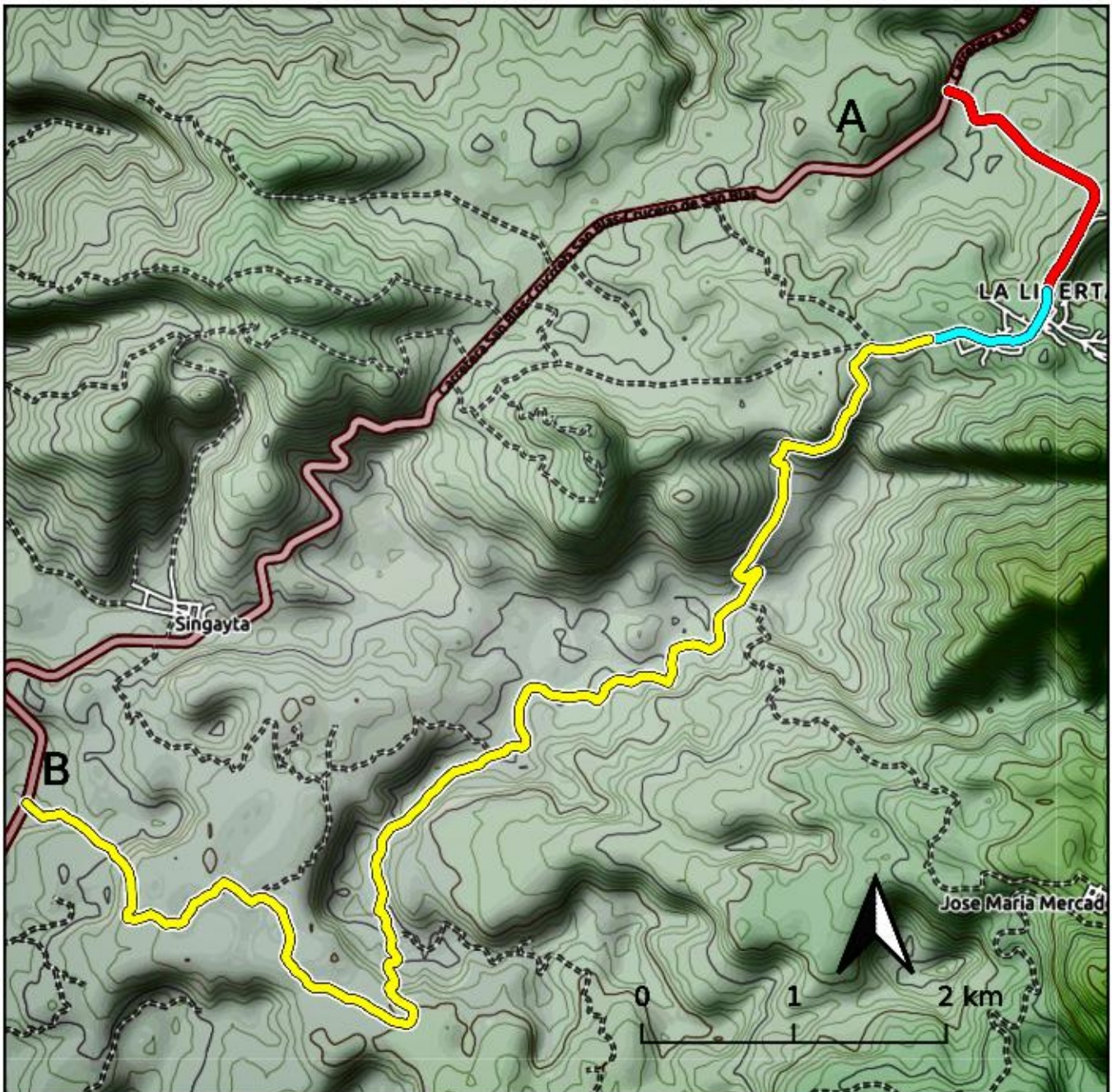
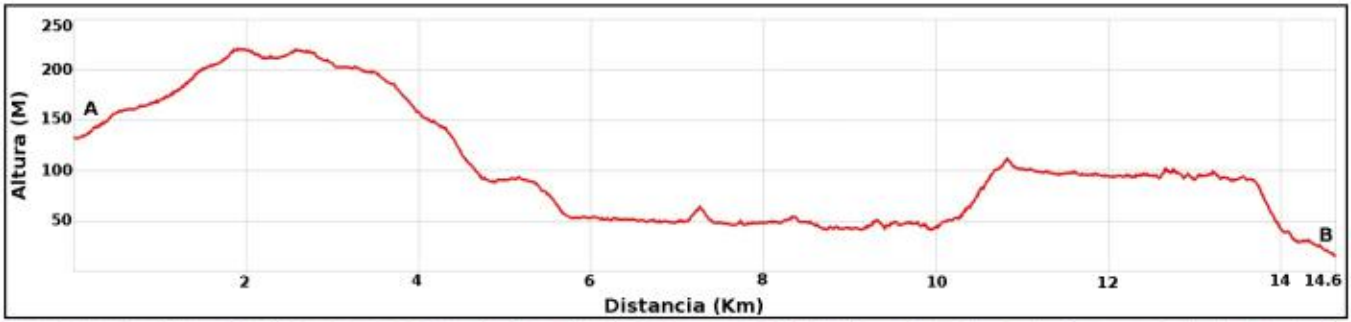
## 2: El Infernillo - Cocodrilario - Matanchen



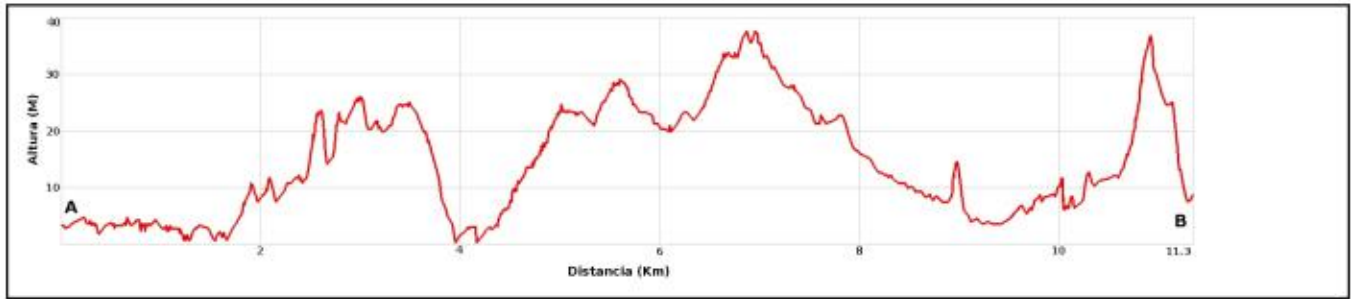
### 3: Tecuitata - El Cora - El Llano



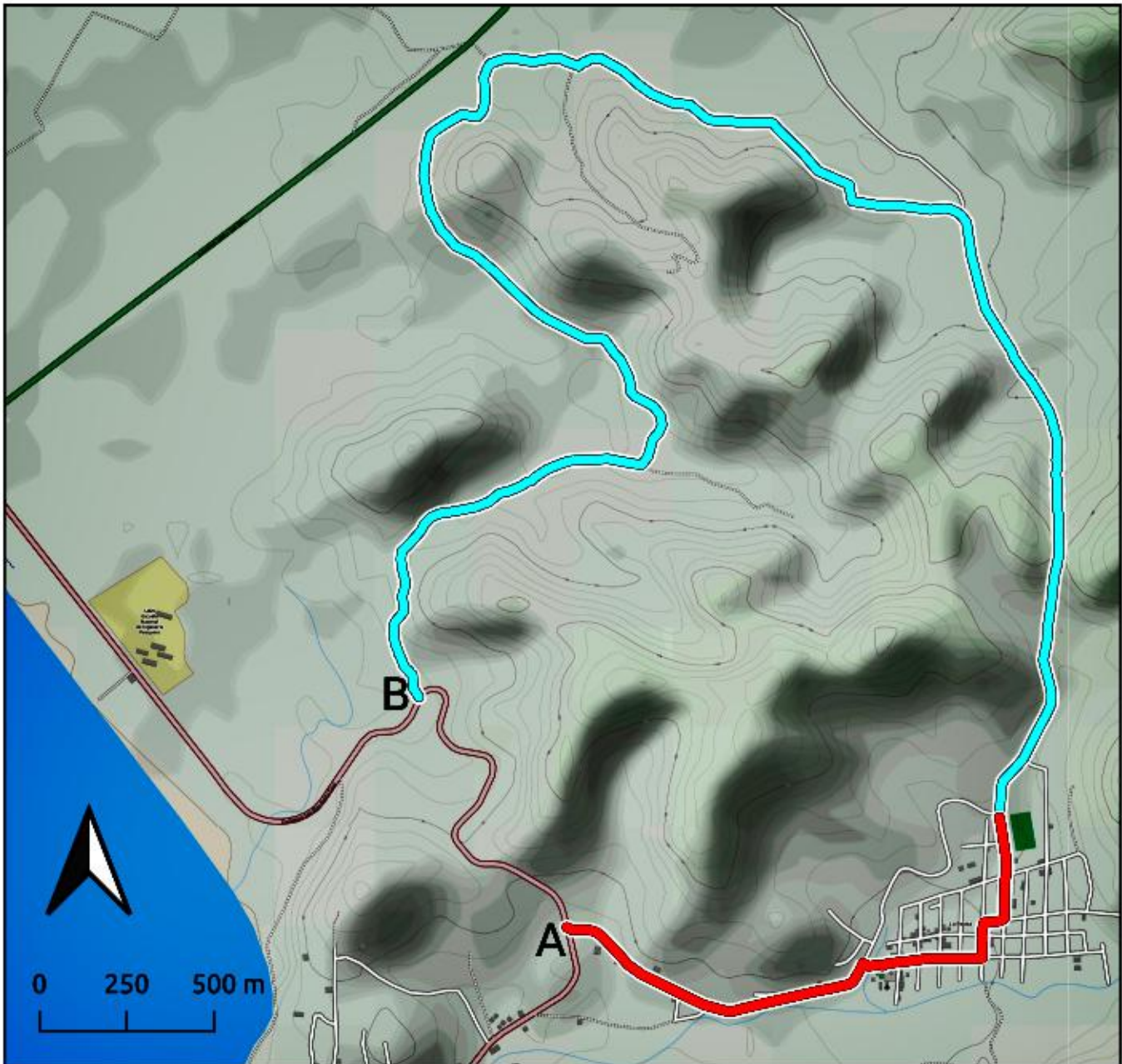
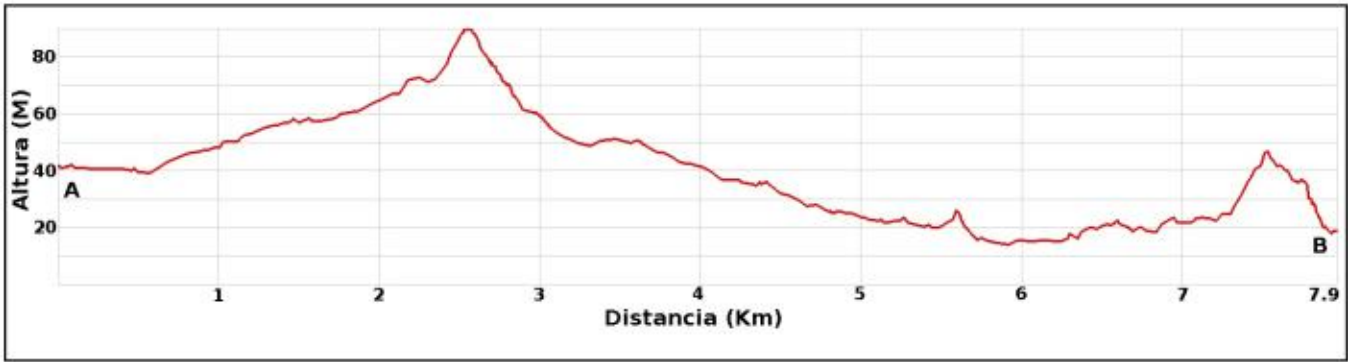
## 4: La Libertad - Singayta



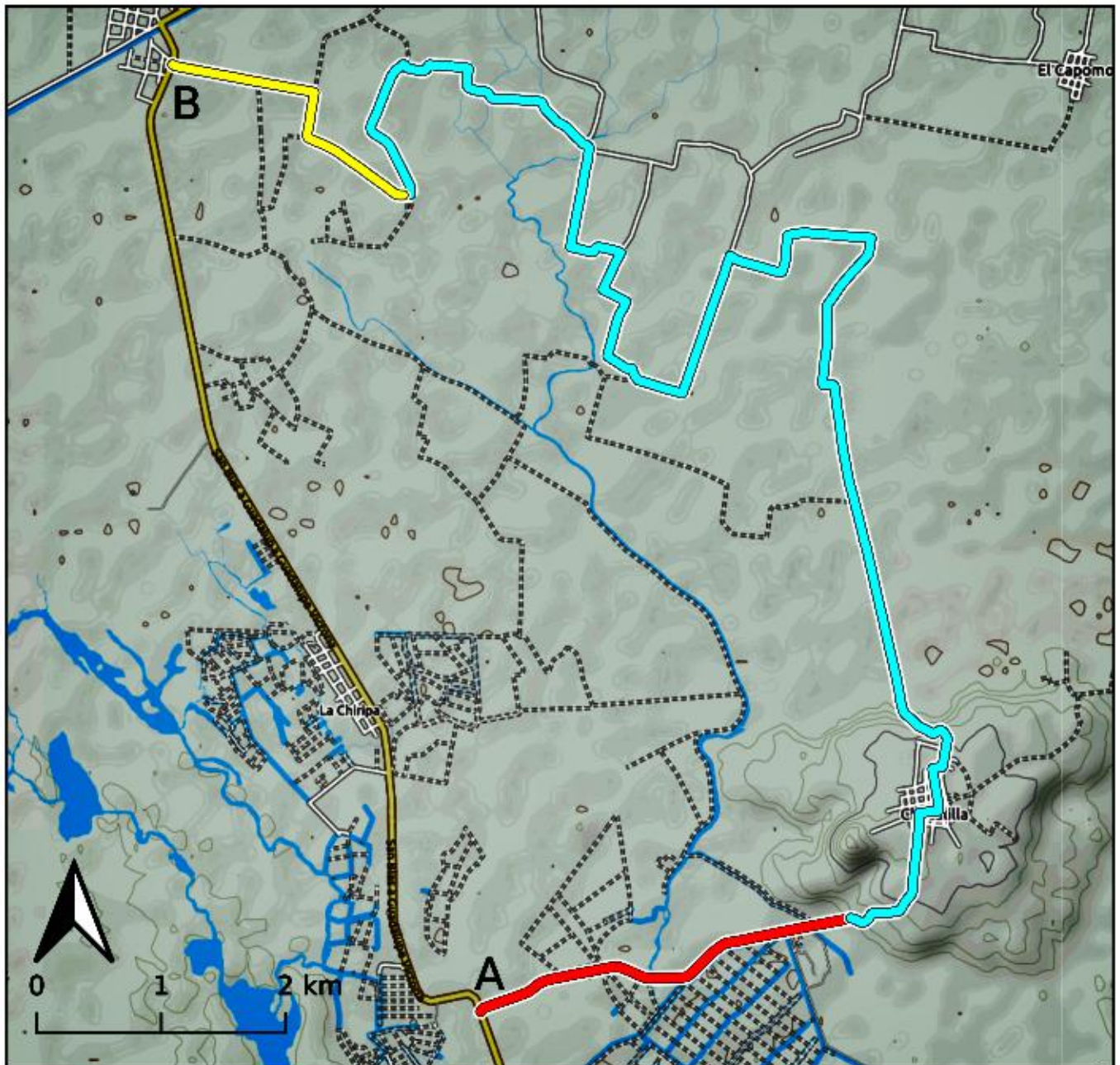
## 5: Matanchen - Cocodrilario - Aticama



# 6: La Palma



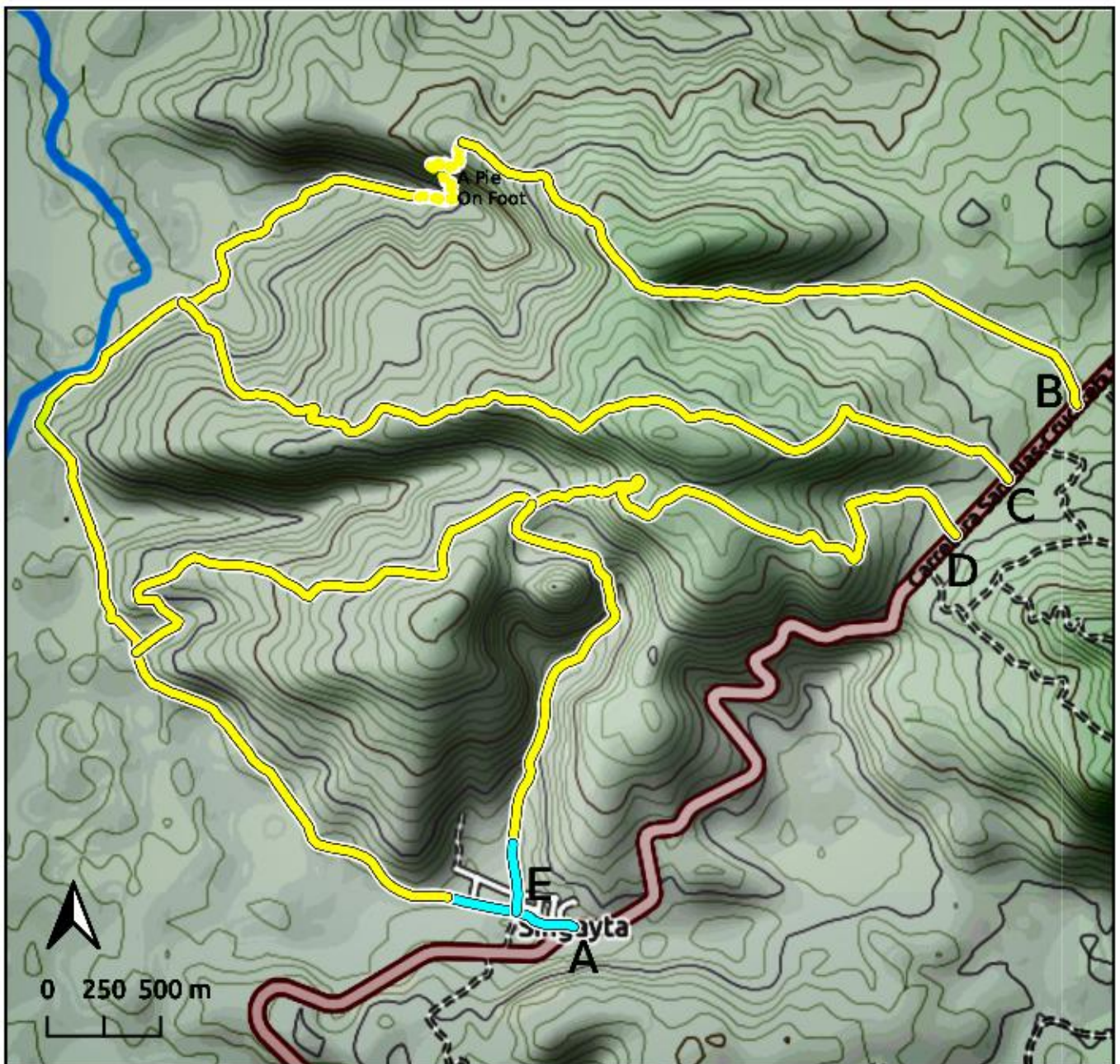
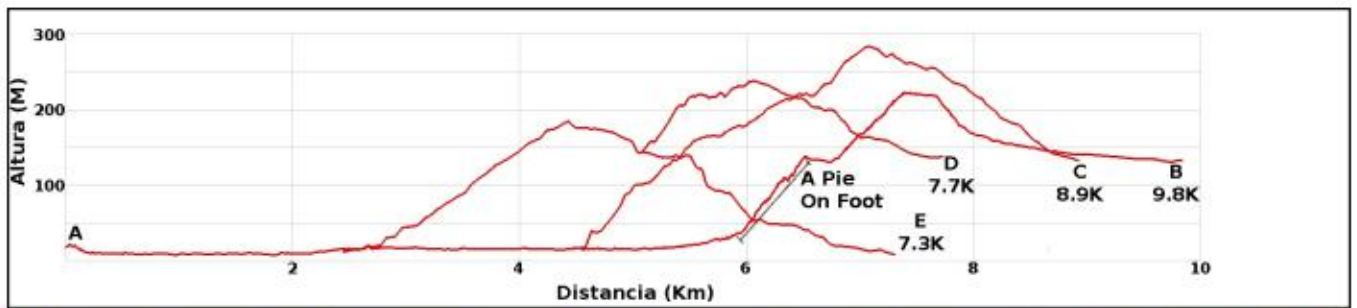
# 7: Chacalilla - Guadalupe Victoria



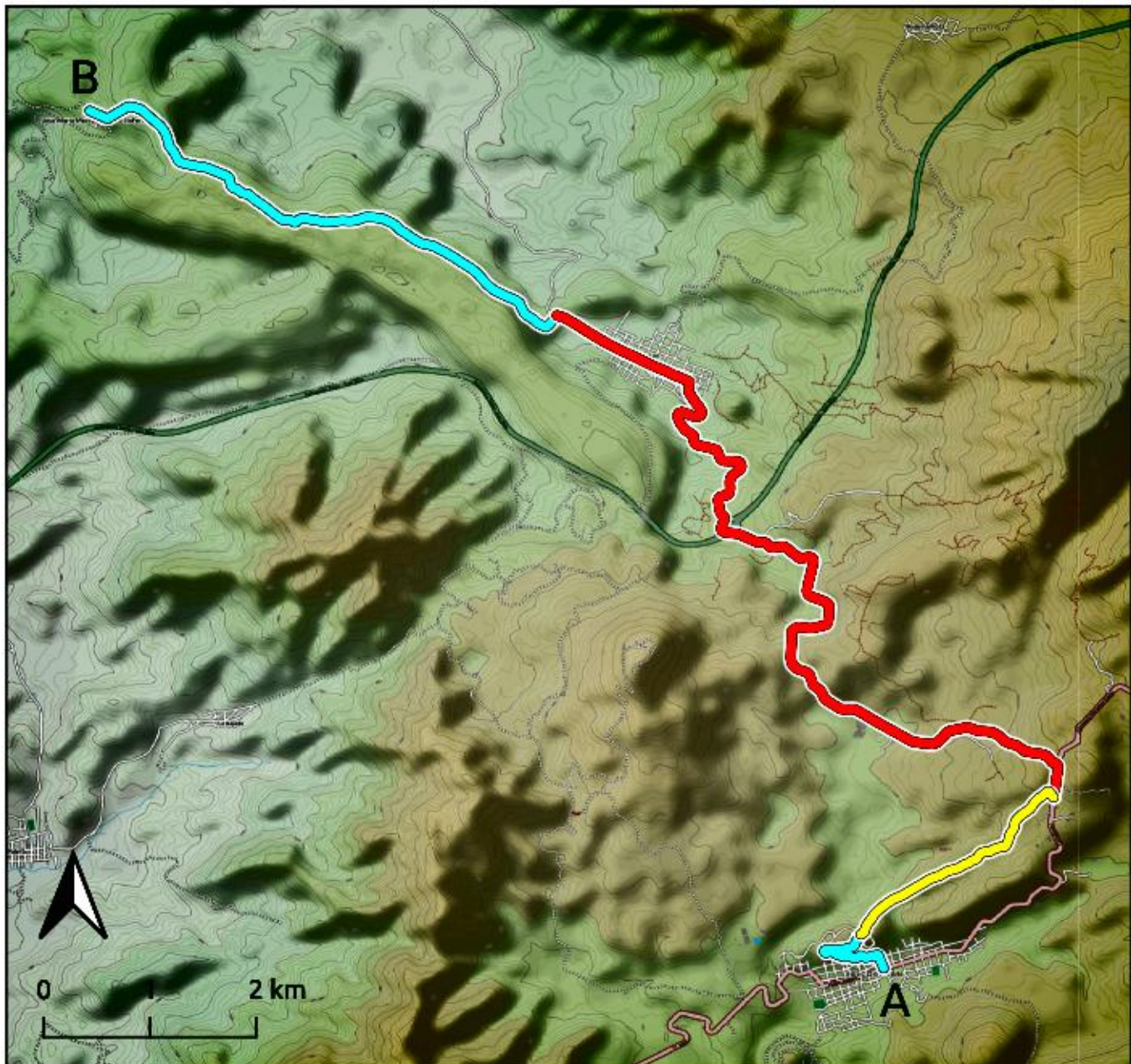
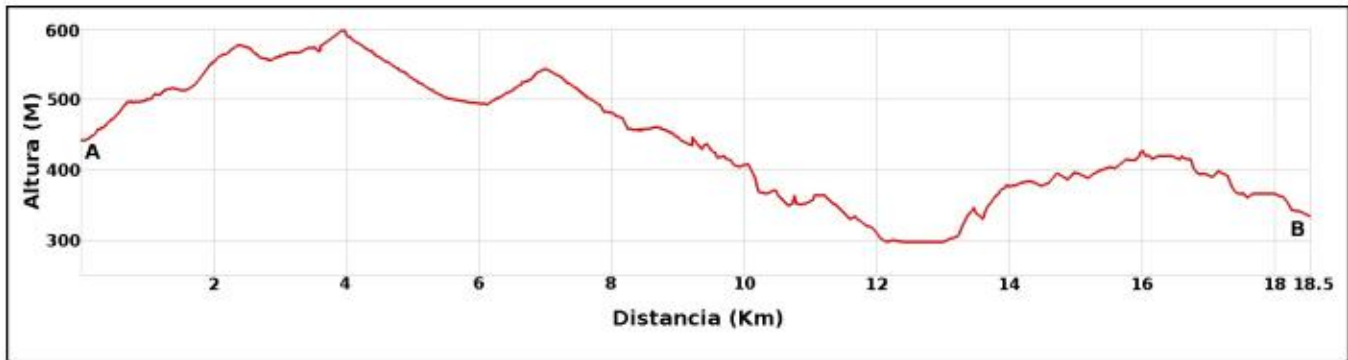
## 8: La Libertad - Mecatan -Matanchen



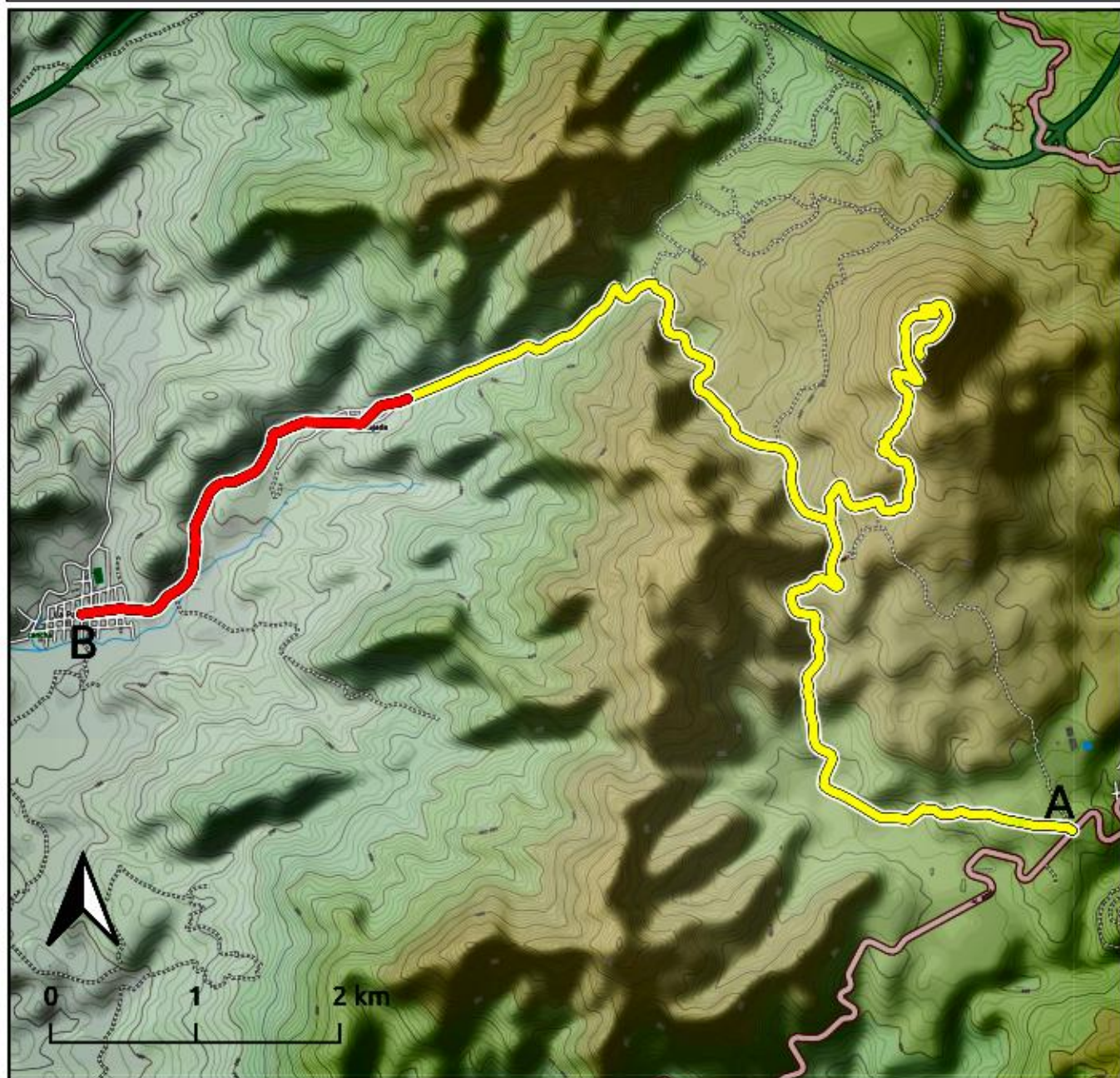
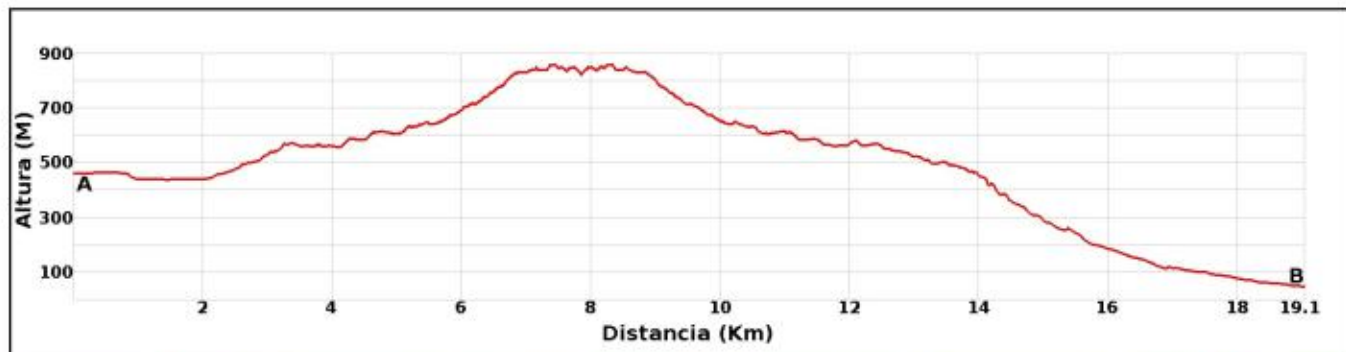
# 9: Singayta 4 Senderos - 4 Trails



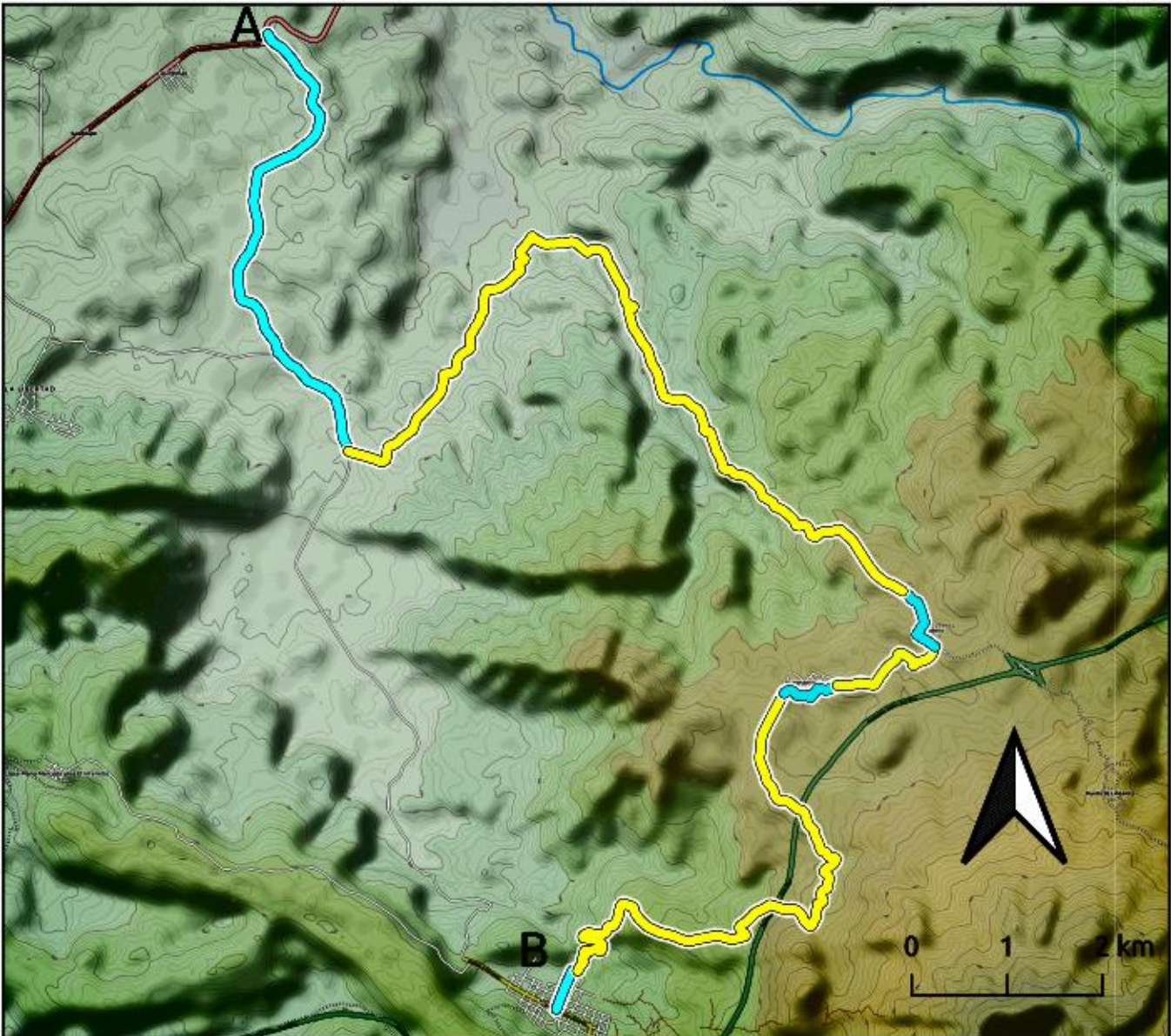
## 10: Jalcocotan - El Infernillo



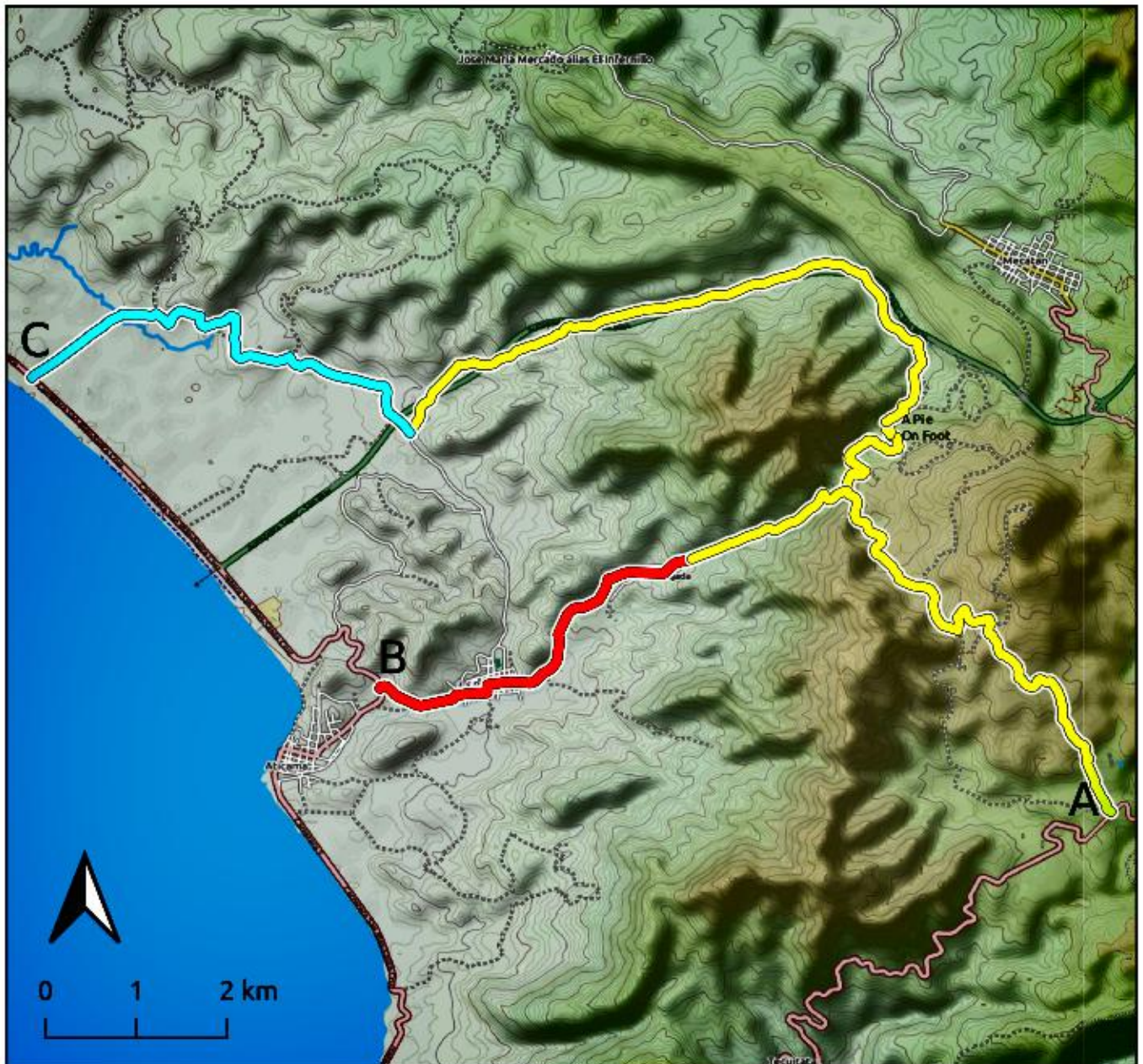
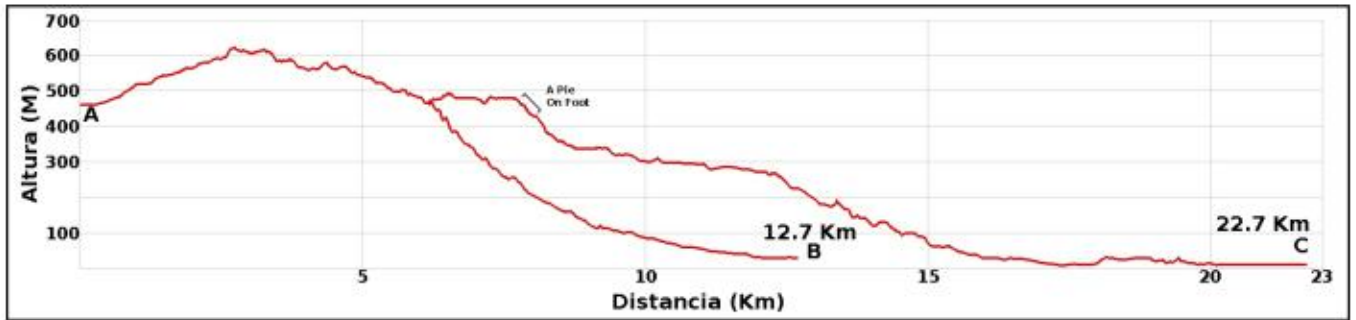
# 11: Jalcocotan - Cerro La Cebadilla - La Palma



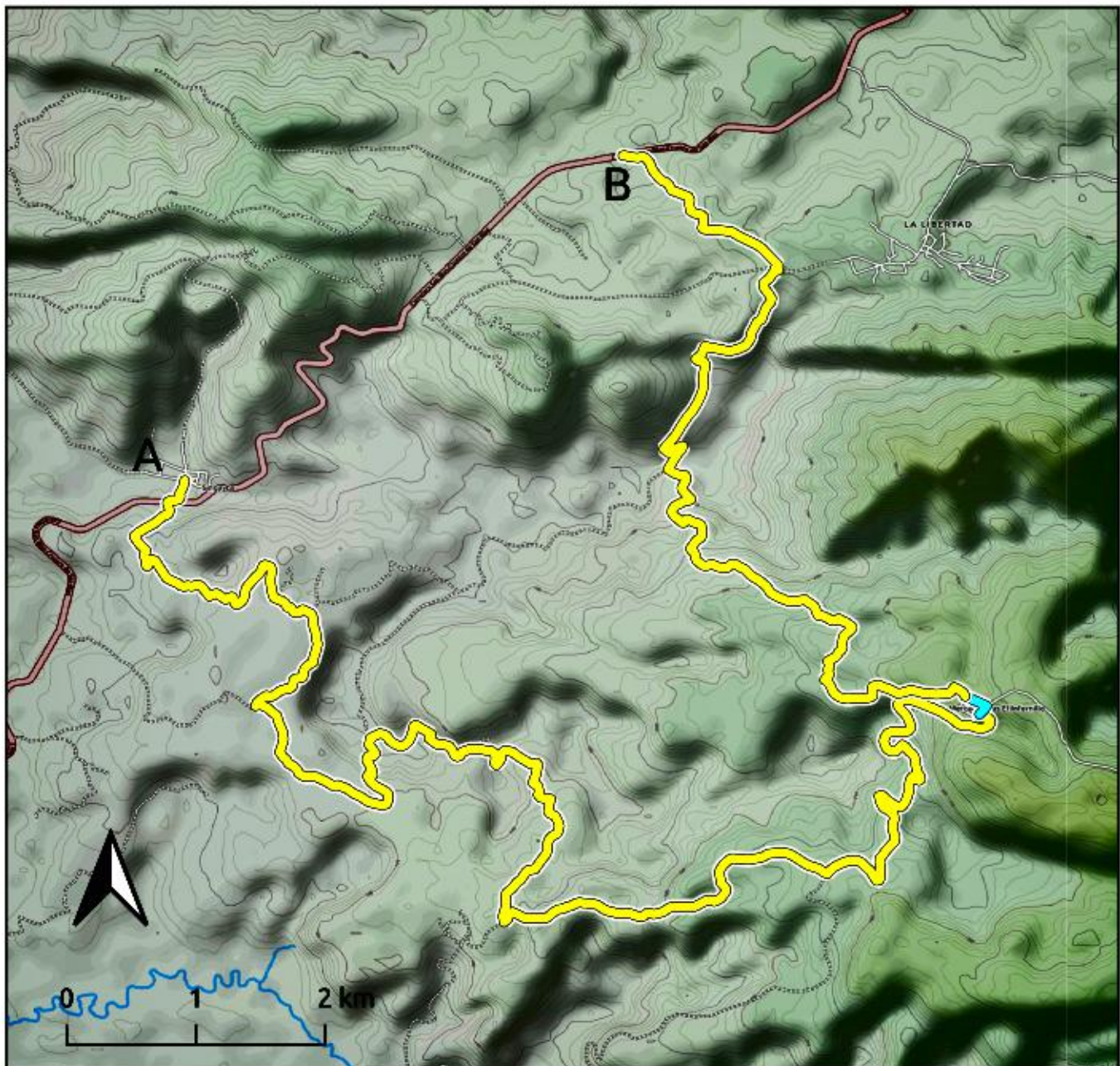
# 12: Las Palmas - El Pintadeño - Huaynamoto - Mecatan



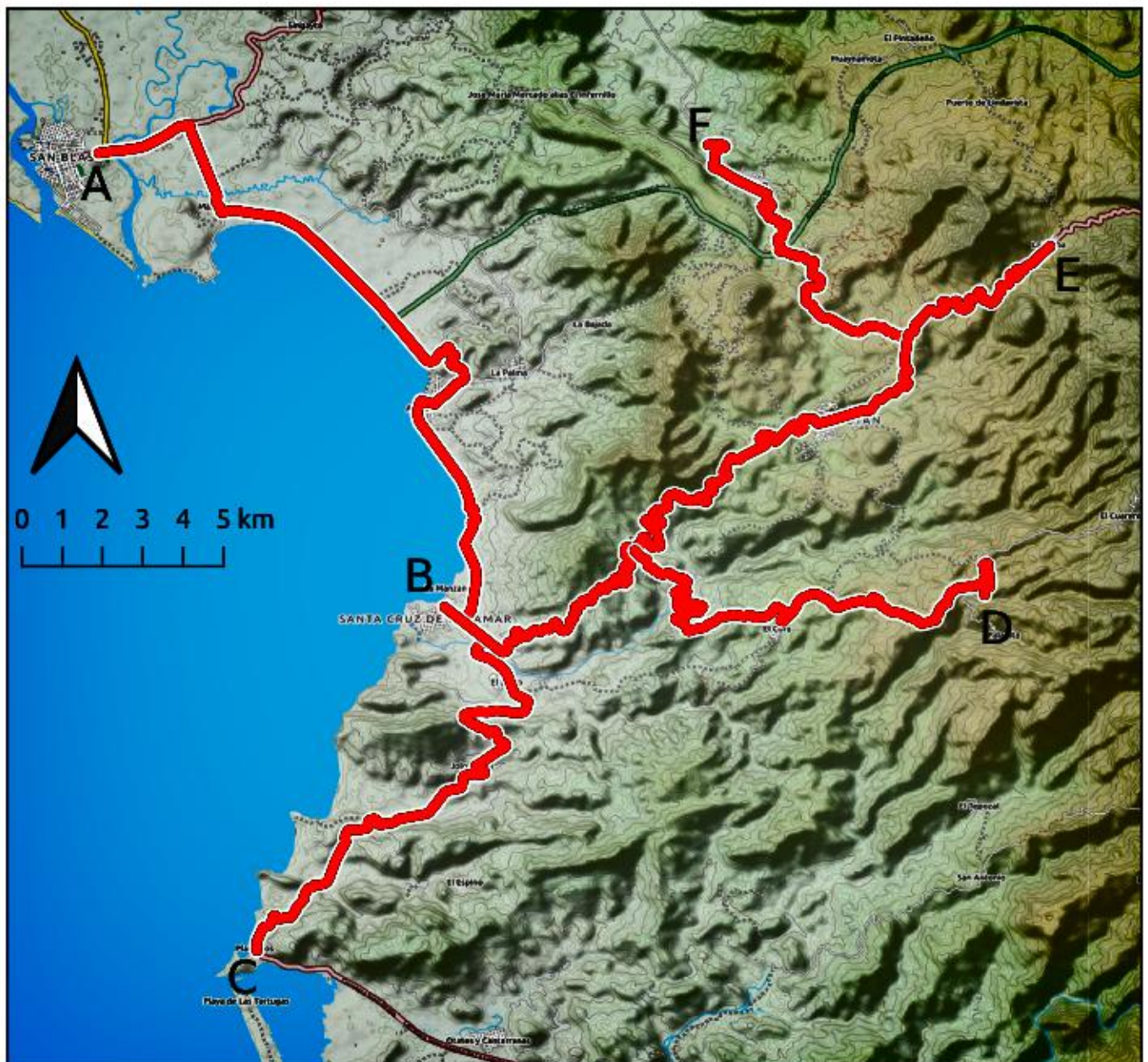
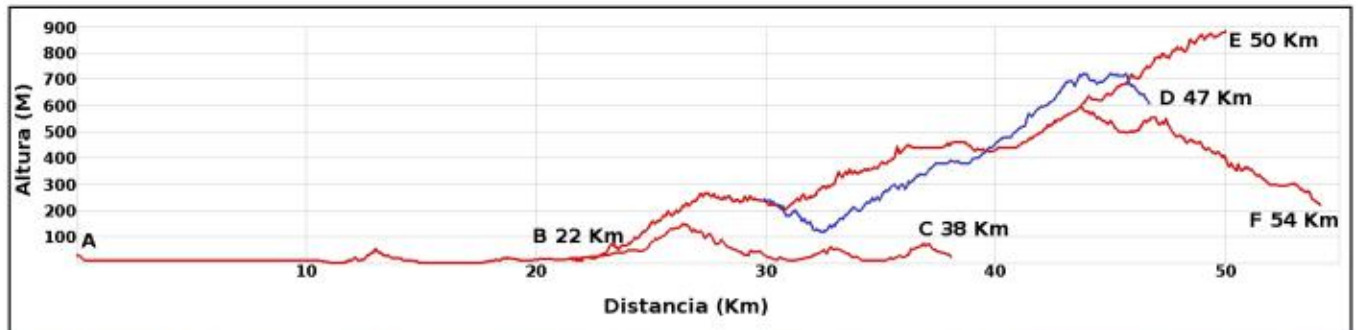
# 13: Jalcocotan - 2 Senderos/2 Trails La Palma & Matanchen



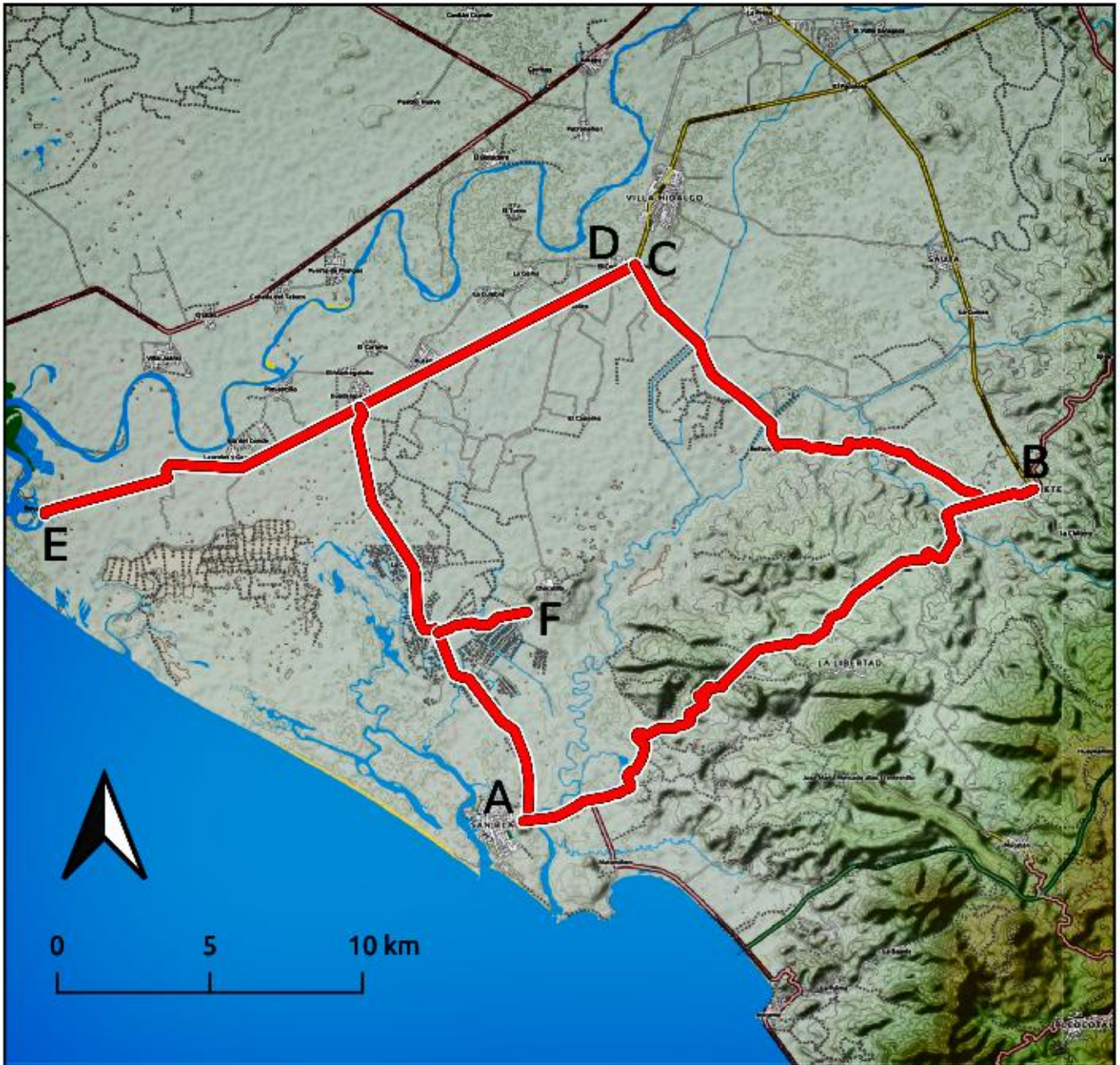
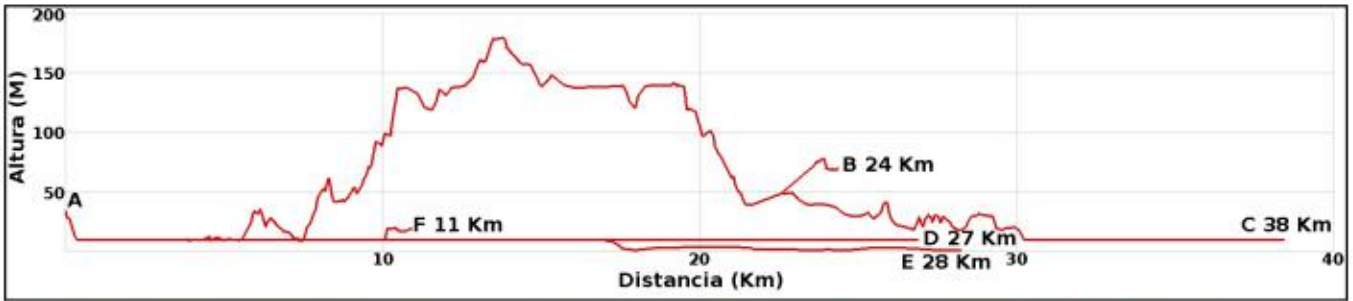
# 14: Singayta - El Infernillo - La Libertad



# 15: Carreteras Pavimentadas - Sur Paved Roads - South



# 16: Carreteras Pavimentadas - Norte Paved Roads - North



## **Creditos / Credits**

*Software de Mapeo / Mapping Software:*

Qgis (<https://qgis.org/>)

*Mapas Base / Base Maps:*

Open Cycle Map (<https://www.thunderforest.com/>)

*Límites Administrativos / Administrative Boundaries:*

The Humanitarian Data Exchange (<https://data.humdata.org/>)

*Perfiles Verticales / Vertical Profiles:*

GPS Visualizer (<https://www.gpsvisualizer.com/>)

*Edición de Datos GPS / GPS Data editing:*

Viking GPS data editor and analyzer ([https://sourceforge.net/p/viking/wikiallura/Main\\_Page/](https://sourceforge.net/p/viking/wikiallura/Main_Page/))

*Gestión de Archivos PDF / PDF File Management:*

PDFsam Basic (<https://pdfsam.org/>)

*Procesamiento de Imágenes / Image Processing:*

GIMP (<https://www.gimp.org/>)

*Recopilación de Datos GPS y Edición de Documentos / GPS Data Collection and Document Editing*

Douglas Brown (<http://dcbrown.org/>)



# Municipio de San Blas

